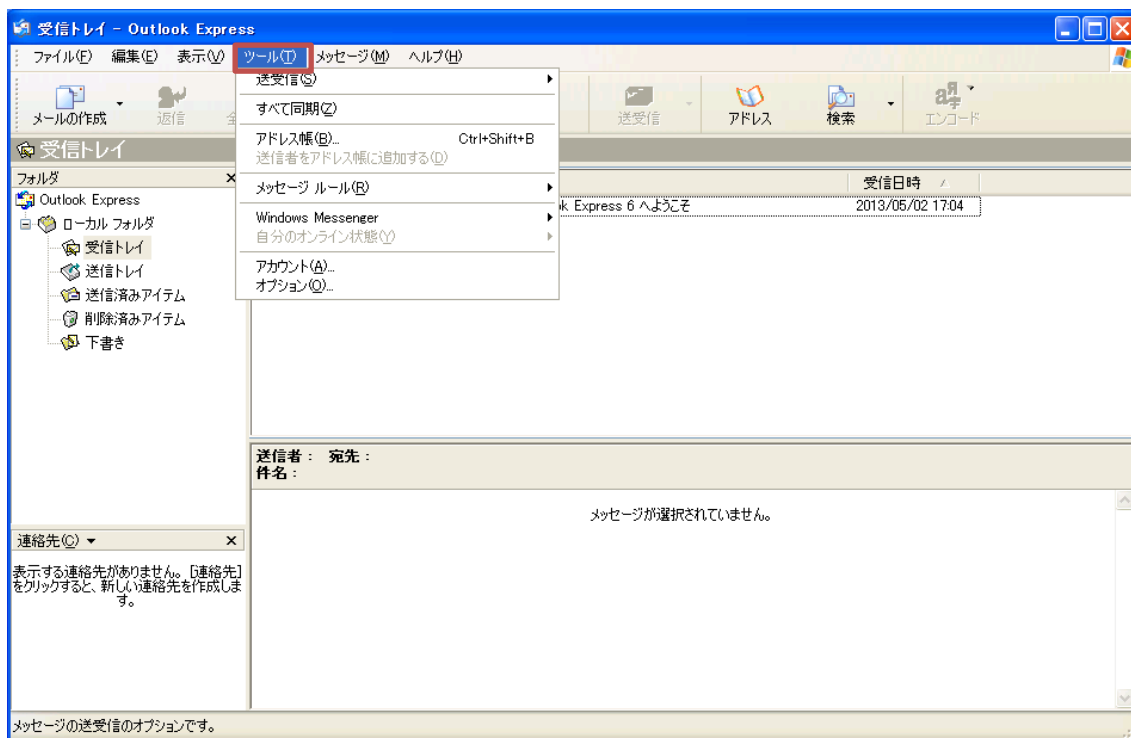
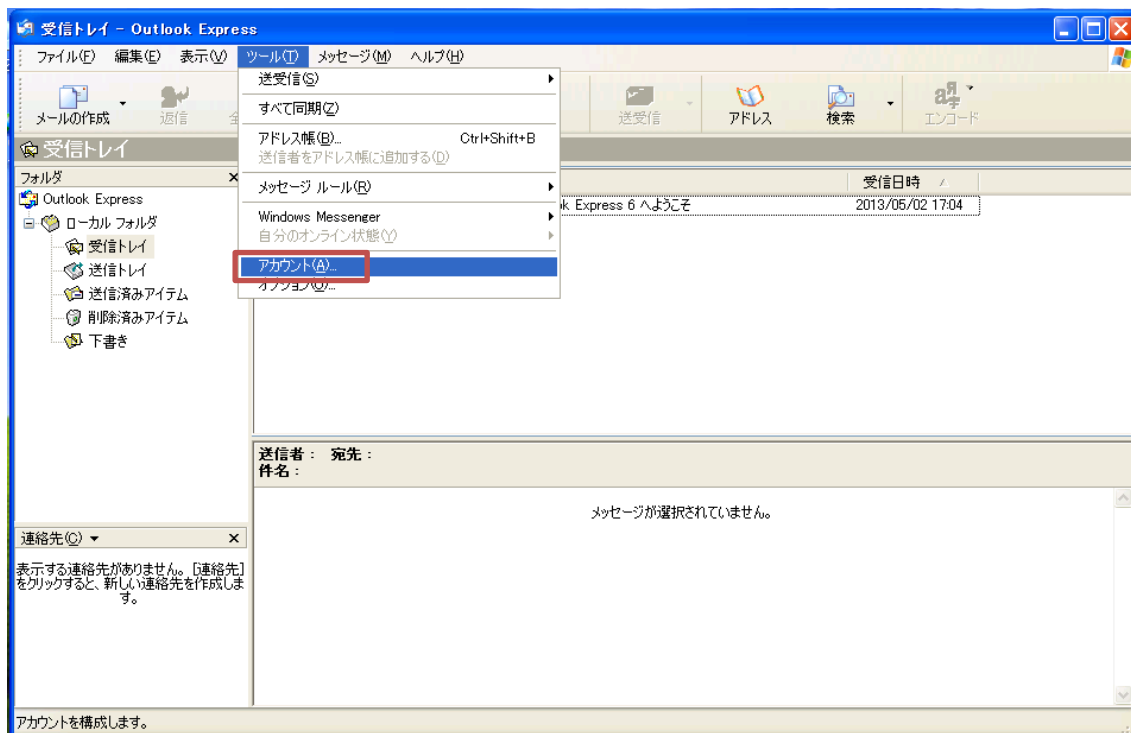


Outlook Express メールアカウント設定

1. Outlook Express を起動して「ツール」をクリックします。

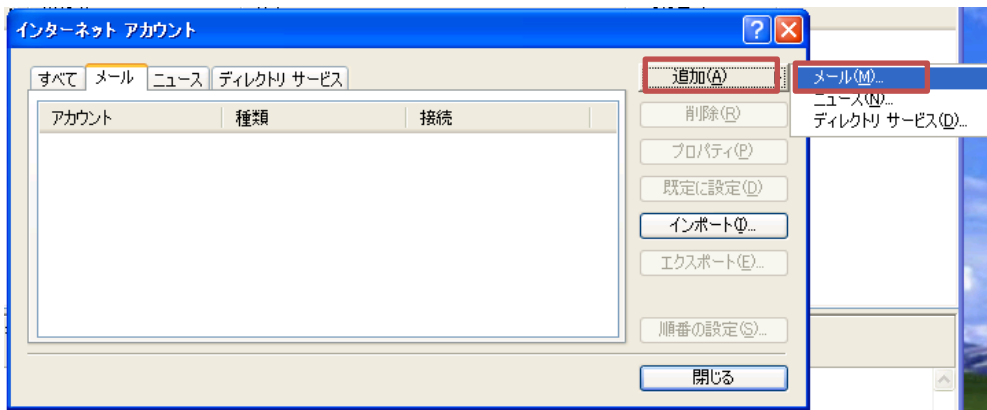


2. 「アカウント」をクリックします。



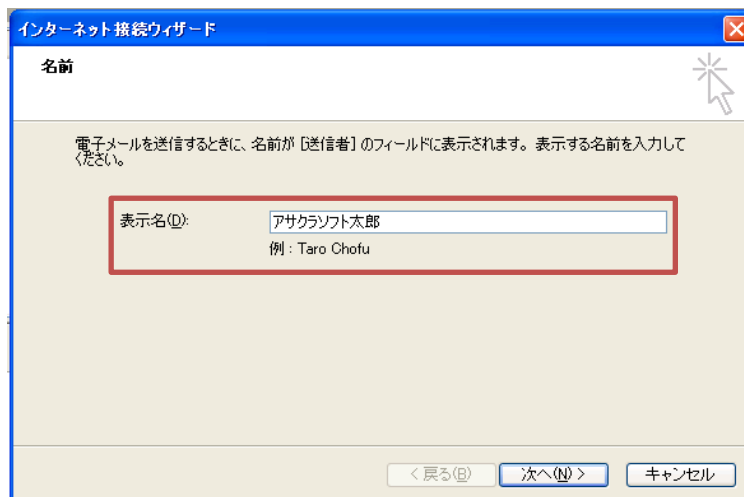
Outlook Express メールアカウント設定

3. 「追加」 — 「メール」 をクリックします。



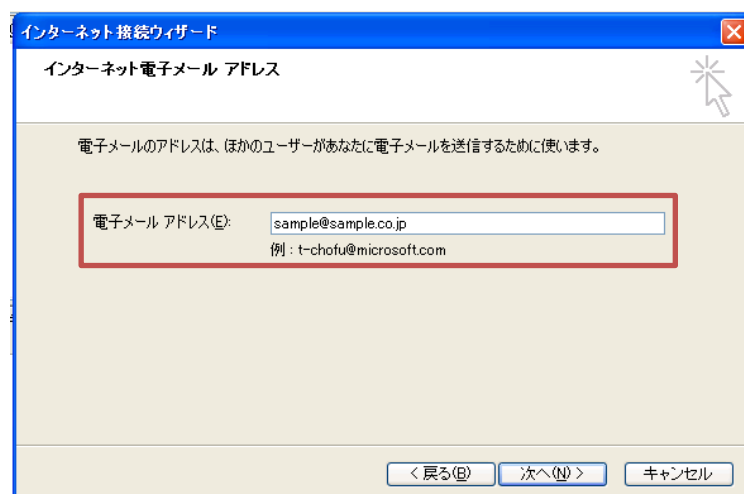
4. 「表示名」を入力 — 「次へ」 をクリックします。

表示名は、先方にメールが届いた際に表示される名称です。



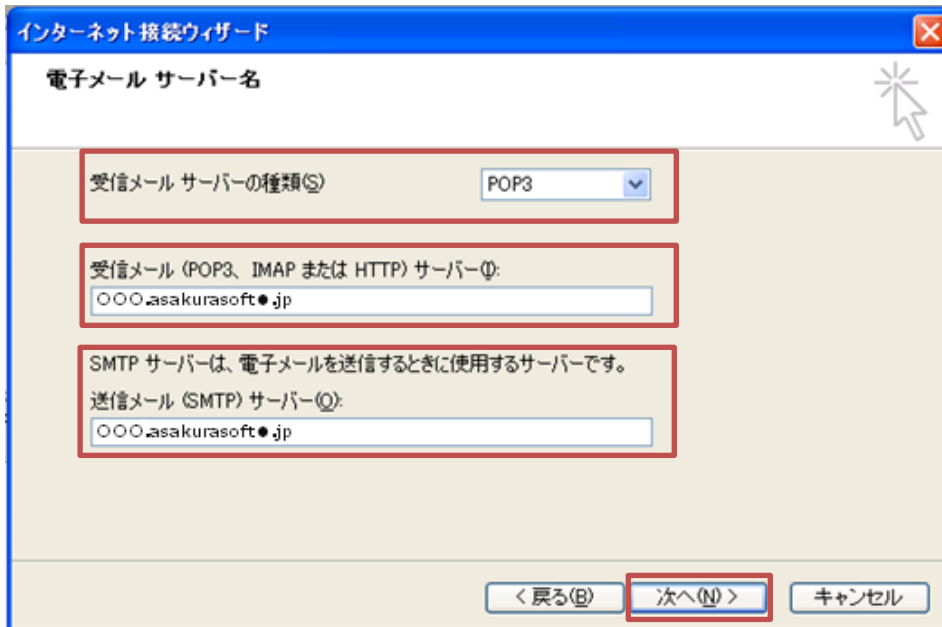
5. 「電子メールアドレス」を入力 — 「次へ」 をクリックします。

電子メールアドレスには、コントロールパネルで登録したメールアドレスを入力します。



Outlook Express メールアカウント設定

6. 「電子メールサーバーの種類」は「POP3」を選択してください。
 「受信メールサーバー」には、アサクラソフトより発行されるコントロールパネル情報に記載されている受信メールサーバー名を入力してください。
 「送信メールサーバー」には、アサクラソフトより発行されるコントロールパネル情報に記載されている送信メールサーバー名を入力してください。
 「次へ」をクリックします。



インターネット接続ウィザード

電子メール サーバー名

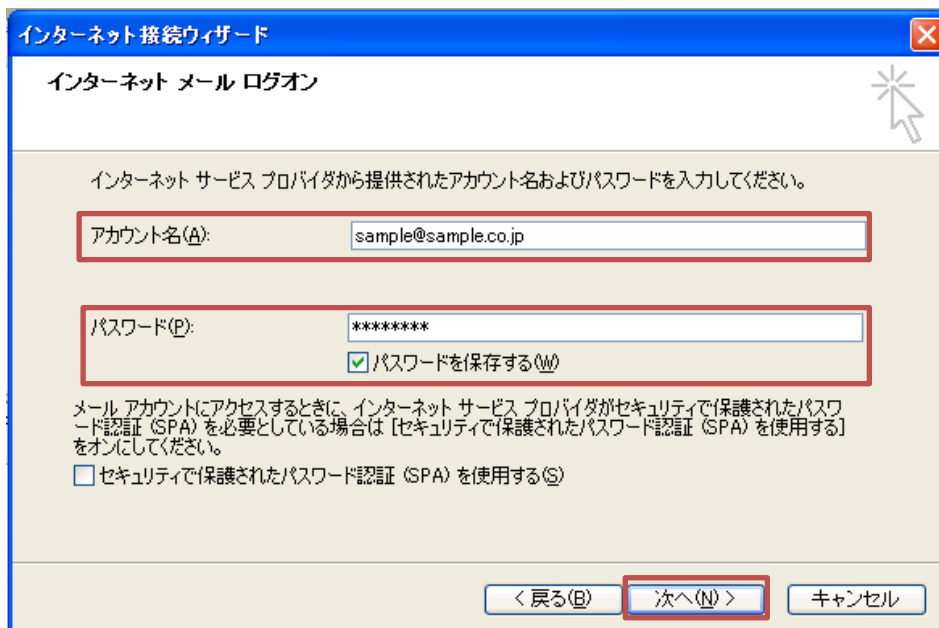
受信メールサーバーの種類(S) POP3

受信メール (POP3、IMAP または HTTP) サーバー(Q):
〇〇〇.asakurasoft●.jp

SMTP サーバーは、電子メールを送信するときに使用するサーバーです。
送信メール (SMTP) サーバー(Q):
〇〇〇.asakurasoft●.jp

< 戻る(B) 次へ(N) > キャンセル

7. 「アカウント名」※には、5 と同じ「電子メールアドレス」を入力してください。
 「パスワード」には、コントロールパネルで設定したパスワードを入力してください。
 「次へ」をクリックします。
※必ず@以降の内容も記入してください。



インターネット接続ウィザード

インターネット メール ログイン

インターネット サービス プロバイダから提供されたアカウント名およびパスワードを入力してください。

アカウント名(A): sample@sample.co.jp

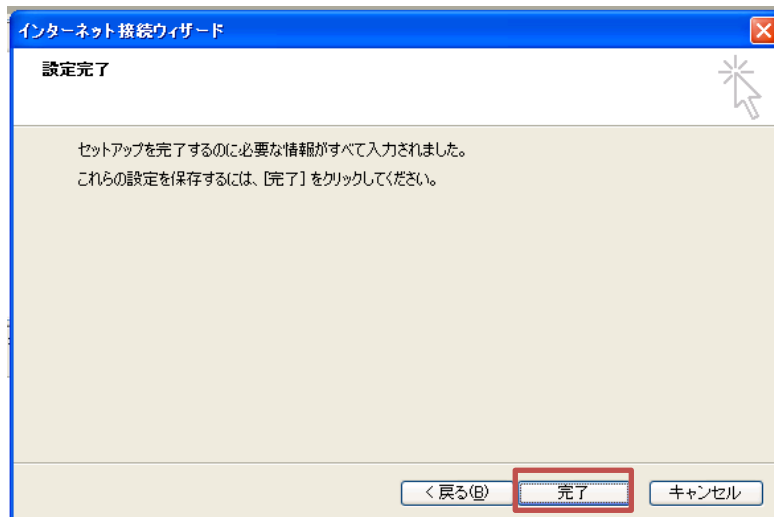
パスワード(P): *****
 パスワードを保存する(W)

メール アカウントにアクセスするとき、インターネット サービス プロバイダがセキュリティで保護されたパスワード認証 (SPA) を必要としている場合は [セキュリティで保護されたパスワード認証 (SPA) を使用する] をオンにしてください。
 セキュリティで保護されたパスワード認証 (SPA) を使用する(S)

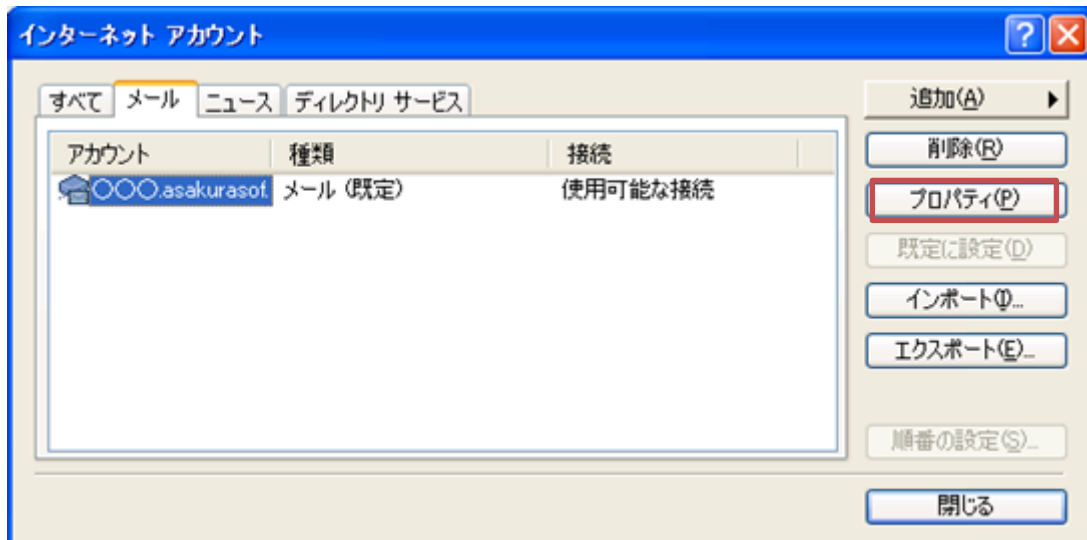
< 戻る(B) 次へ(N) > キャンセル

Outlook Express メールアカウント設定

8. 「完了」をクリックします。



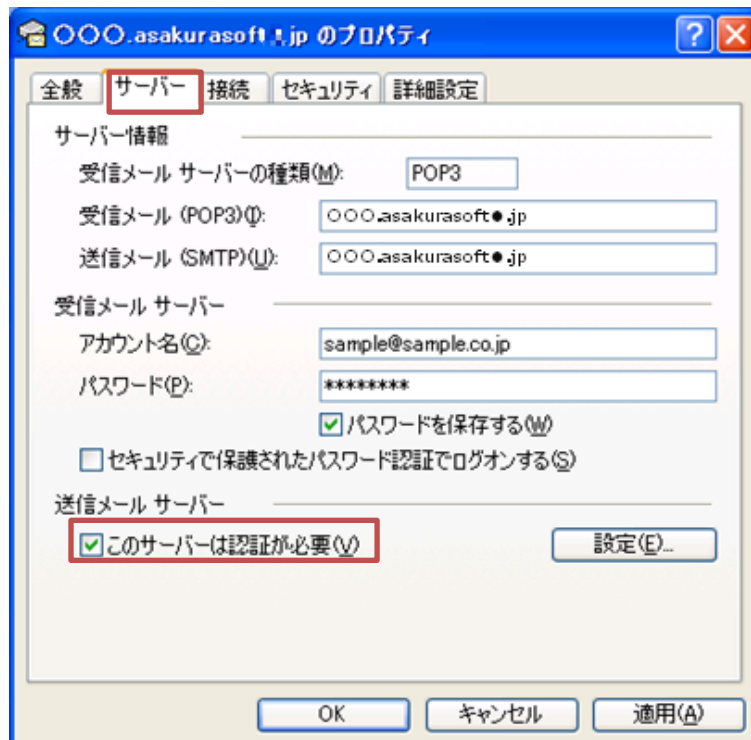
9. 「プロパティ」をクリックします。



Outlook Express メールアカウント設定

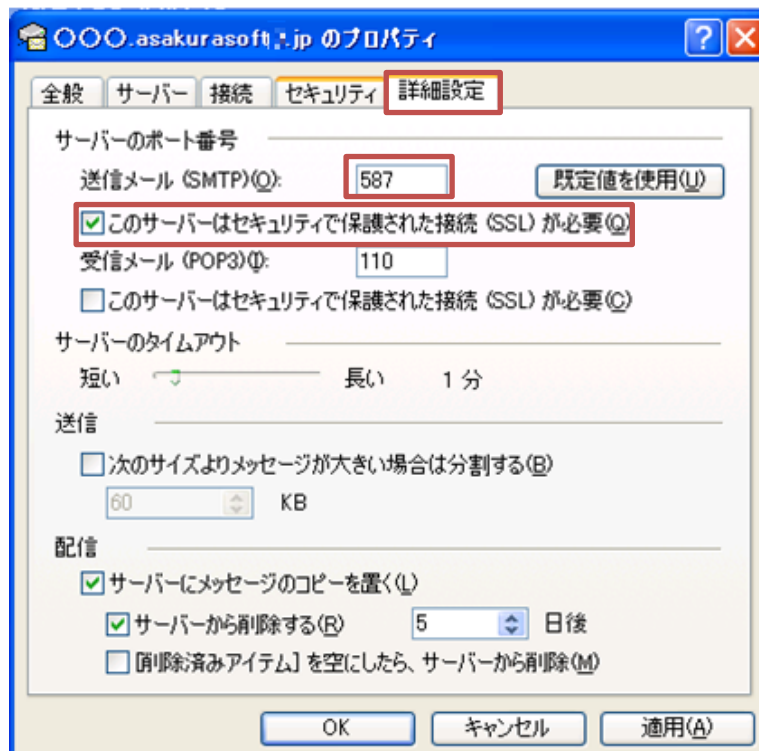
10. 「サーバー」をクリックします。

「このサーバーは認証が必要」にチェックを入れてください。



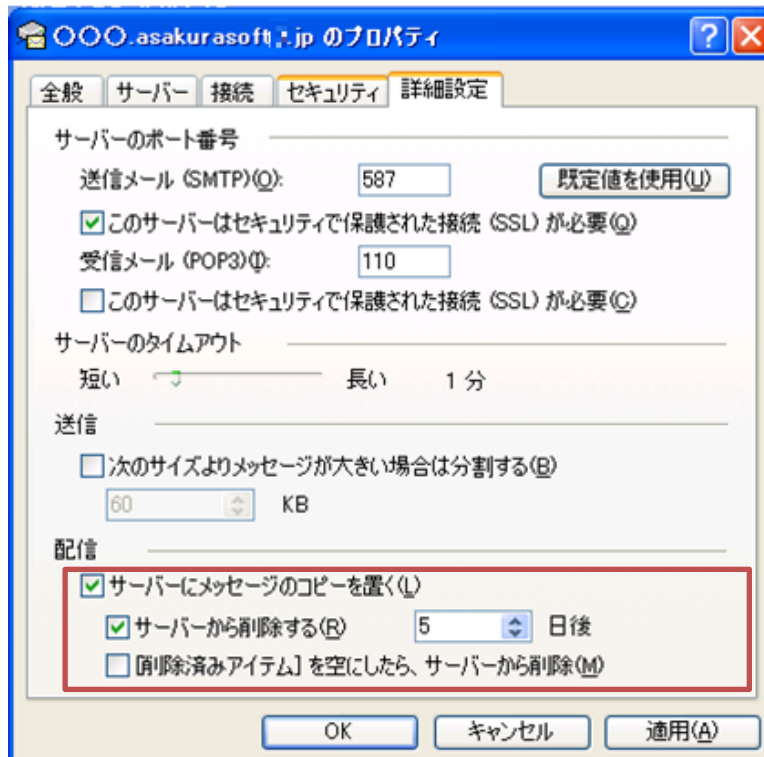
11. 「詳細設定」をクリックします。

「送信メール」の「このサーバーはセキュリティで保護された接続 (SSL) が必要」にチェックを入れます。「送信メールのポート番号」に「587」を入力します。



Outlook Express メールアカウント設定

12. 「サーバーにメッセージのコピーを置く」にチェックを入れて、日数を入力します。
 (サーバーから削除する日数を入力しなかった場合、サーバーにメッセージが溜まったままになりますので、容量を圧迫します。最長で 30 日程度の日付を入力ください。)



13. 「適用」 — 「OK」 をクリックします。以上で設定は完了です。

